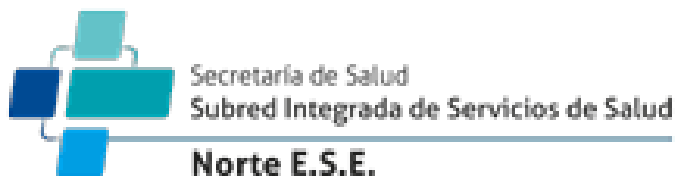


Informe 1er Trimestre Enero . Marzo 2018



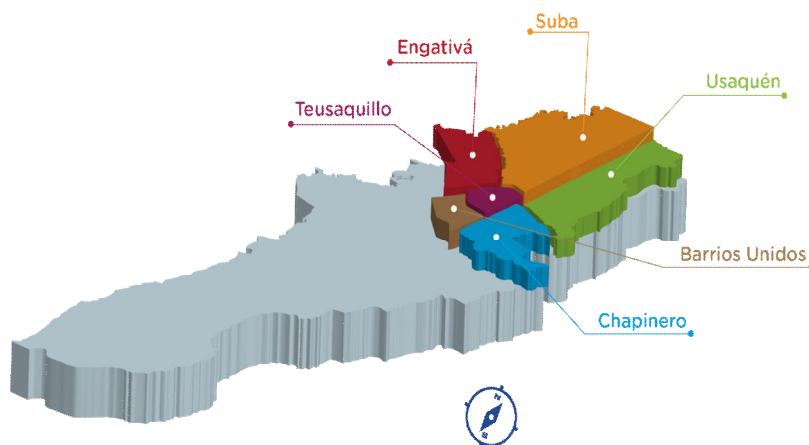
Gestión de Participación Comunitaria de la Subred Norte ESE.

12 de Abril de 2018

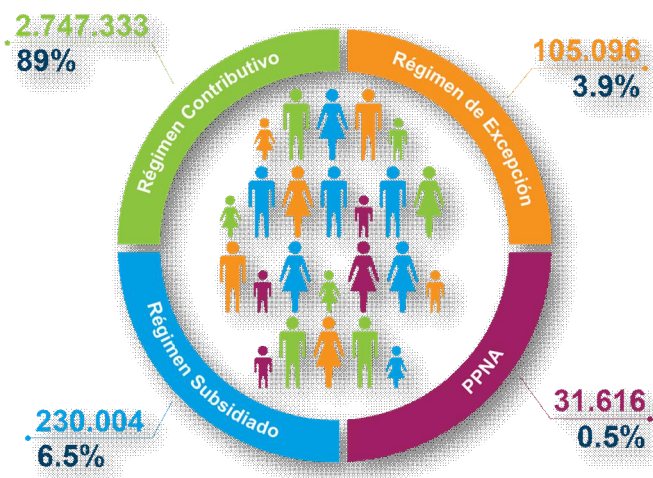
Este documento presenta los avances en el proceso de Participación Comunitaria de la Subred Norte ESE, ejecutados desde la institución desde cada una de sus cinco Unidades de Servicios de Salud Principales y trascendiendo al ámbito local y territorial mediante sus formas o grupos de interés con el fin de incidir positivamente en la movilización y construcción de la Ciudadanía activa en Salud

PRESENTACION GENERAL

La Subred Norte ESE, tiene como área de influencia seis localidades de la Capital y desde sus cinco unidades principales está en constante acompañamiento y desarrollo de las estrategias que promocionan y estimulan la Participación Social en Salud.

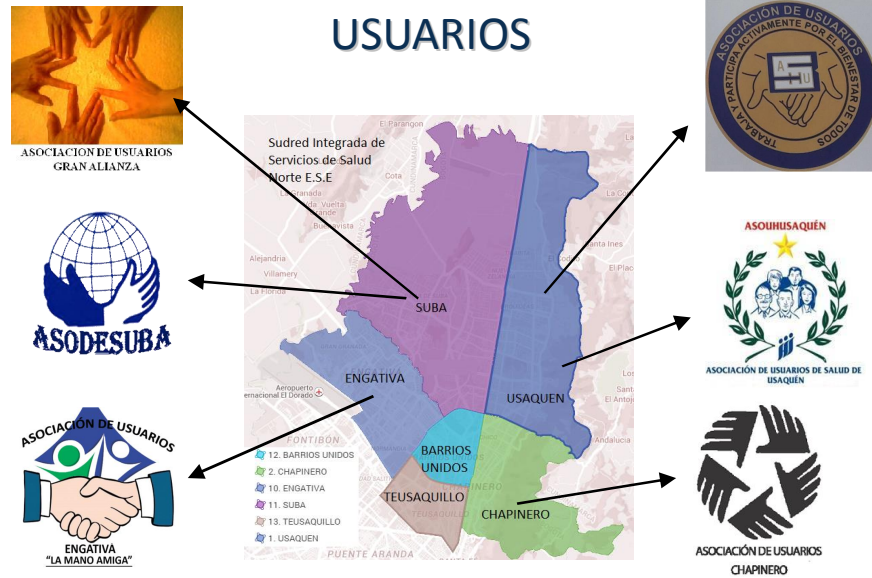


Nuestra población total aproximadamente está en 3414.049 los cuales se distribuyen de la siguiente manera de acuerdo al régimen en salud:



La ciudadanía activa en salud está concentrada en diferentes organizaciones entre las cuales tenemos seis Asociaciones de Usuarios, seis Comités de Participación Comunitaria en Salud y cinco Juntas Asesoras Comunitarias, estas organizaciones están compuestas por 350 ciudadanos aproximadamente organizados de la siguiente manera:

ASOCIACIONES DE USUARIOS



COMITES DE PARTICIPACIÓN COMUNITARIA EN SALUD



Participación Comunitaria y Servicio al Ciudadano hace parte de los procesos estratégicos de la Subred Norte y de tiene un estatus dentro de la Subred como lo undica el mapa de procesos que a continuación se presenta:

MAPA DE PROCESOS



Además de su carácter estratégico, el proceso también comparte con otras áreas la responsabilidad de asesorar a la Gerencia de acuerdo con nuestro organigrama:



A continuación desarrollamos la tabla sugerida en el lineamiento para la descripción de la Oficina:

Ítem	Contenido
Nombre de la Oficina	Participación Comunitaria y Servicio al Ciudadano
Procesos y procedimientos a cargo	Procedimiento de Asistencia Técnica a las Formas de Participación Comunitaria de la Subred Norte
Tipo de Oficina	Asesora
Responsable de la coordinación	Dra. Fanny Lucia Rugeles de Hernández
Profesionales del Proceso	María del Pilar Mutis Sánchez . Psicóloga - USS Suba . Profesional Universitaria- Planta Carrera Administrativa
	María Marina Obando Portillo . Trabajadora Social . USS Usaquén y Simón Bolívar . Profesional Especializada . Planta Carrera Administrativa
	Mireya Avellaneda Gutiérrez . Terapeuta Ocupacional - USS Chapinero . Profesional Universitaria- Planta Carrera Administrativa
	Ángela Liliana Malagón Morales - Psicóloga . USS Engativá . Profesional Universitaria . Contratista
	John Jairo Vanegas Jiménez . Psicólogo . Referente Subred . Profesional Universitario- Planta Provisional

A continuación presentamos el plan de acción 208 de Participación Comunitaria en el cual se hace la implementación de la Resolución 2063 de 2017 por la cual se adopta la Política Pública de Participación Social en Salud y el Decreto 503 de 2011 Política Pública de Participación Incidente para el Distrito Capital y los demás lineamientos normativos que han sido adoptados en la planeación estratégica de cada institución, como parte del ejercicio de rectoría competencia de la Secretaría Distrital de Salud. En el mismo realizamos la descripción de los avances del primer trimestre de la vigencia, estaremos atentos a las valiosas recomendaciones al informe presentado.